

ผลงานนวัตกรรม ประจำปี 2559

1. ชื่อผลงาน : “เพื่อนซี้ PVC พาสักชัน”

2. คำสำคัญ : สาย suction

3. ภาพรวม :

ปัญหา: จากสถิติหอผู้ป่วยพิเศษ 6/2 (ตะวันออก) ให้บริการและดูแลผู้ป่วยที่มีปัญหาระบบทางเดินหายใจ ตามลำดับ ปีงบประมาณ 2557, 2558 มีดังนี้ 75, 80 ราย ตามลำดับ จากการปฏิบัติงาน พบว่ามีผู้ป่วยจำนวน 35-40 รายต่อปี ต้องได้รับการช่วยดูดเสมหะ เนื่องจากผู้ป่วยไม่สามารถไอนำเสมหะออกมาเองได้ซึ่งเดิมทางหอผู้ป่วยมีการจัดอุปกรณ์สำหรับดูดเสมหะใส่ตระกร้าวางไว้ข้างเตียง ทำให้มีปัญหาการหยิบใช้ไม่สะดวก พบสายดูดเสมหะ หัก พับ งอ ส่งผลให้ประสิทธิภาพการดูดเสมหะลดลง ต้องใช้เวลาการดูดเสมหะเพิ่มมากขึ้น บ่อยขึ้น สิ้นเปลืองทั้งสายดูดเสมหะและถุงมือ รวมทั้งบุคลากรมีภาระงานเพิ่มขึ้น

เป้าหมาย : 1. เพื่อความสะดวกในการใช้งาน สายดูดเสมหะเป็นระเบียบ ไม่หัก พับ งอ

2. เพื่อลดอัตราการดูดเสมหะซ้ำจากการหัก พับ งอของสายดูดเสมหะ

3. เพื่อความคงทนในการใช้งานและทำความสะอาดง่าย

แนวทางการพัฒนา : จากปัญหาดังกล่าวข้างต้น หอผู้ป่วยพิเศษ 6/2 (ตะวันออก) จึงได้คิดจัดทำนวัตกรรมครั้งแรกขึ้น โดยทำด้วยแผ่นกระดาษแข็งฟิวเจอร์บอร์ด แต่มีปัญหาว่ากล่องดังกล่าวไม่มั่นคงแข็งแรงและยากแก่การทำความสะอาด เป็นแหล่งสะสมเชื้อโรคได้ จึงได้ทำการพัฒนานวัตกรรมต่อเนื่องเป็น “เพื่อนซี้ PVC พาสักชัน” โดยการเปลี่ยนมาใช้ท่อ PVC แทน ซึ่งมีความคงทนและทำความสะอาดได้ง่าย

4. สารสำคัญของการพัฒนา :

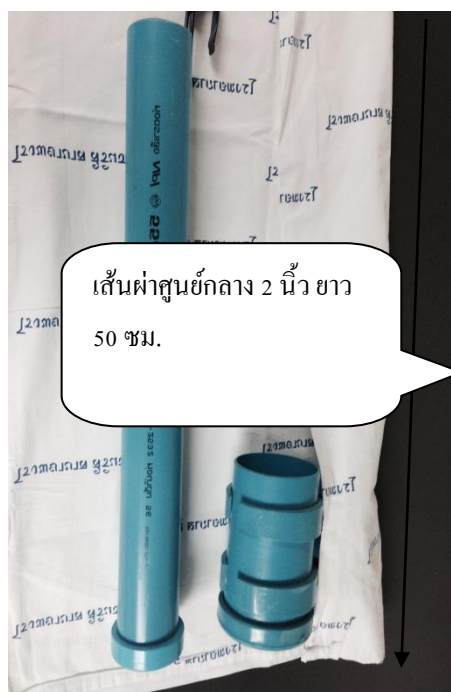
อุปกรณ์ : 1. ท่อ PVC ขนาดเส้นผ่าศูนย์กลางกลาง 2 นิ้ว และ 3.5 นิ้ว

2. ข้อต่อแบบมน

3. กาว

4. ตะขอก่ียว (ตัดแปลงจากซี่ล้อรถ + แผ่นเหล็กไม่ใช้งาน)

ขั้นตอนการประดิษฐ์ :



1. ตัดท่อ PVC ขนาดเส้นผ่าศูนย์กลางกลาง 2 นิ้ว ยาว 50 ซม. และขนาด 3.5 นิ้ว ยาว 15 ซม.

เข็มขัดรัดท่อกว้าง 2 ซม.
จำนวน 2 ชั้น



เข็มขัดรัดท่อกว้าง 3 ซม.
จำนวน 2 ชั้น

2. ตัดท่อ PVC ขนาดเส้นผ่าศูนย์กลาง 2 นิ้ว กว้าง 2 ซม. และขนาด 3.5 นิ้ว กว้าง 3 ซม. เพื่อทำเป็นเข็มขัดรัดท่อ โดยการตัดให้ขาดจากกันประมาณ 2 ซม. จำนวนขนาดละ 2 ชั้น

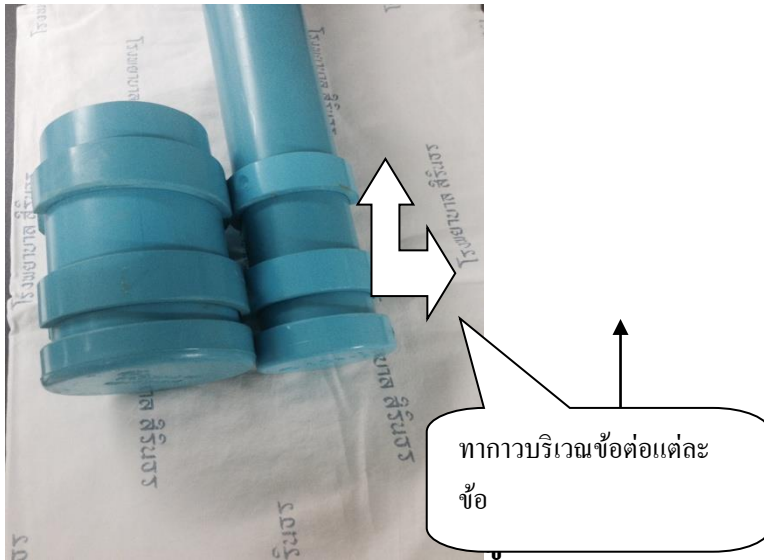
ข้อต่อแบบมนปิดใส่
ด้านล่างท่อ PVC



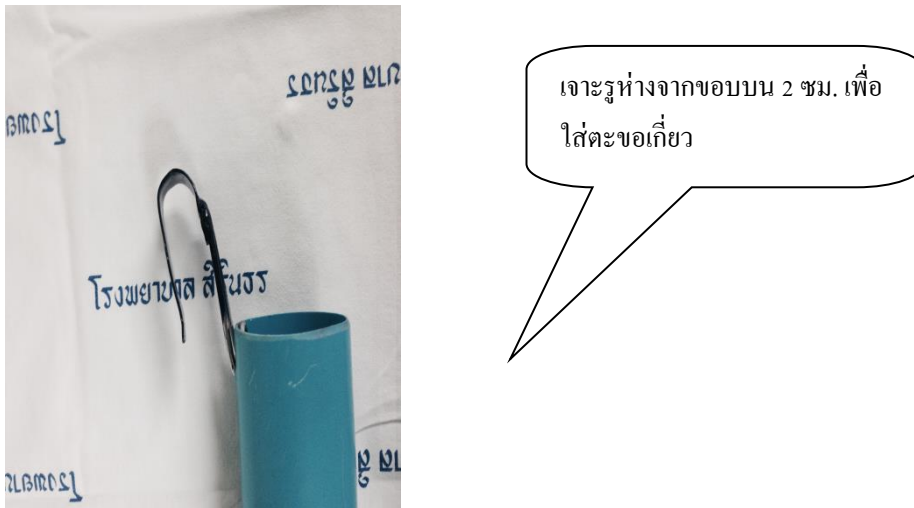
ใช้น็อตยึดตรง
กลาง



3. นำข้อต่อแบบมนปิดใส่ด้านล่างท่อ PVC แต่ละท่อเพื่อทำเป็นกันกระบอก และนำเข็มขัดรัดท่อที่เตรียมไว้มารัดท่อทั้ง 2 ขนาดเข้าด้วยกัน โดยใช้น็อตยึดตรงกลางเพื่อความแข็งแรง



4. ทากาวบริเวณข้อต่อแต่ละข้อ เพื่อความทนทานไม่หลุดจากกัน



5. เจาะรูด้านบนกระบอกท่อ PVC คั่วยาวห่างจากขอบบน 2 ซม. เพื่อใส่ตะขอเกี่ยวสำหรับแขวน



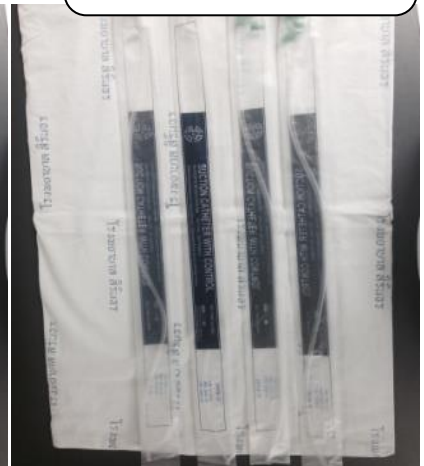
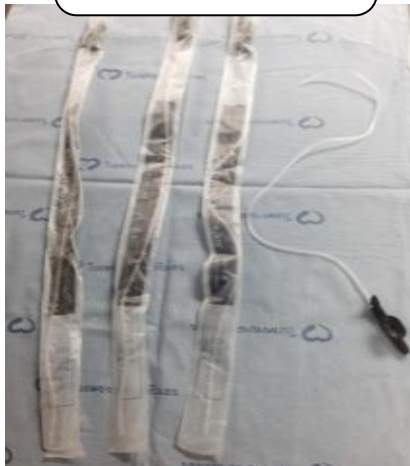
BEFORE



นวัตกรรม



พัฒนาต่อเนื่อง

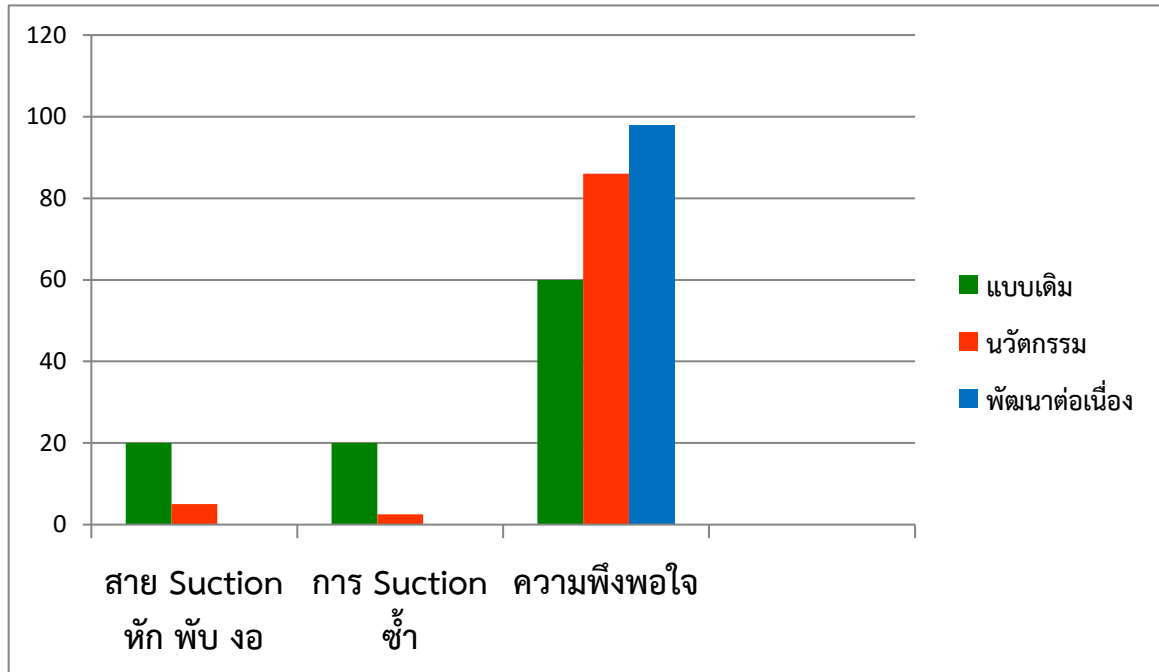


5. ผลลัพธ์ :

จากการรวบรวมข้อมูล โดยการนำ นวัตกรรม “เพื่อนซี้ PVC พา suction” ไปใช้งานตั้งแต่เดือนสิงหาคม พ.ศ. 2558 – เดือนกุมภาพันธ์ พ.ศ. 2559 พบว่า

1. มีอุปกรณ์ที่จัดเก็บสายดูดเสมหะที่คงทน เป็นระเบียบและสะดวกแก่การใช้งาน
2. พบสายดูดเสมหะ หัก พับ งอ ร้อยละ 0
3. มีอัตราการดูดเสมหะซ้ำจากการหัก พับ งอของสายดูดเสมหะ ร้อยละ 0
3. บุคลากรภายในหอผู้ป่วยพิเศษ 6/2 (ตะวันออก) ฟังพอใจร้อยละ 98

กราฟเปรียบเทียบผลลัพธ์ขั้นนวัตกรรมเดิมและนวัตกรรมใหม่



6. บทเรียนที่ได้รับ :

1. ลดความเจ็บปวดที่เกิดขึ้นกับผู้ป่วยจากการดูดเสมหะซ้ำและบ่อยครั้ง
2. บุคลากรเกิดกระบวนการคิดและแก้ไขปัญหาอย่างเป็นระบบโดยใช้หลัก PDCA และ 3P
3. สามารถใช้ทรัพยากรที่มีอยู่มาดัดแปลง เพื่อก่อให้เกิดประโยชน์ต่อการใช้งานและเกิด ความคุ้มค่าสูงสุดกับองค์กร บุคลากรและผู้ป่วย
4. ลดค่าใช้จ่ายของโรงพยาบาล
5. เจ้าหน้าที่ในโรงพยาบาล ได้มีโอกาสทำงานร่วมกัน เพราะประดิษฐ์โดยแผนกช่างของ รพ. ทำให้เกิดความสามัคคีร่วมมือร่วมใจมีการทำงานเป็นทีมประดิษฐ์

7. การติดต่อกับทีมงาน

ที่ปรึกษา : นางพิชากร สวัสดิผล

นักตรวจ : พว. ฉวีวรรณ นนท์ศิริ หอผู้ป่วยพิเศษ 6/2 (ตะวันออก) ฝ่ายการพยาบาล

รพ.สิรินธร 20 ซ.อ่อนนุช 90 แขวงประเวศ เขตประเวศ กทม. 10250

โทรศัพท์ 02-3286900 ต่อ 10630-31

แบบสอบถามความพึงพอใจการใช้ “เพื่อนซี้ PVC Wa suction”

ระดับความพึงพอใจ

ระดับ 5 หมายถึง พึงพอใจมาก

ระดับ 4 หมายถึง พอใจ

ระดับ 3 หมายถึง พึงพอใจปานกลาง

ระดับ 2 หมายถึง พอใช้

ระดับ 1 หมายถึง ต้องปรับปรุง

หัวข้อ	ระดับ				
	5	4	3	2	1
1. อุปกรณ์มีความคงทน ทนทาน					
2. สะดวกแก่การหยิบใช้					
3. การทำความสะอาดท่อ PVC ง่าย					
4. สายดูดเสมหะจัดวางเป็นระเบียบ					

ข้อเสนอแนะ

.....

.....

.....

เปรียบเทียบข้อดี ข้อเสียระหว่างที่ใส่สายดูดเสมหะที่ทำด้วยแผ่นกระดาษแข็งพีวีเจอร็อบอร์ดและจากท่อ PVC
 ดังตาราง

หัวข้อ เรื่อง	ทำด้วยพีวีเจอร็อบอร์ด		ทำด้วยท่อ PVC	
	ข้อดี	ข้อเสีย	ข้อดี	ข้อเสีย
1. อายุการใช้งาน		มีอายุการใช้งานสั้น ประมาณ 2-3 เดือน	มีอายุการใช้งาน 50 ปี	
2. ความคงทน		เปลี่ยนแปลงสภาพ ง่ายเมื่อโดนความชื้น ทำให้กระดาษกาวหลุด กลิ้งผิดรูปได้	ท่อ PVC จัดอยู่ในประเภท Thermoplastic ที่ ประกอบด้วย คลอไรด์ 57 % ซึ่งเป็นผลผลิตจาก เกลืออุตสาหกรรม และ 43 % มาจากคาร์บอน ซึ่งสกัดมาจากน้ำมันและ ก๊าซ ทำให้มัน เป็นวัสดุที่ เหนียว หนืด ยืดหยุ่นได้ดี น้ำหนักเบา	
3. การทำความสะอาด		เมื่อถูกน้ำหรือสาร กัดหลังจะเกาะติด ทำ ความสะอาดยาก	มีผิวลื่นทำให้ของเหลวไหล ผ่านได้สะดวกและไม่ดูด ซับน้ำ ทำความสะอาดง่าย	
4. ราคา	ต้นทุนประมาณ 40 บาท			ต้นทุนประมาณ 100 บาท
5. ความสวยงาม	สวยงาม	ไม่แข็งแรง	สวยงามและแข็งแรง	
6. คุณภาพของสาย ดูดเสมหะ	สายไม่หัก พับ งอ		สายไม่หัก พับ งอ	

